



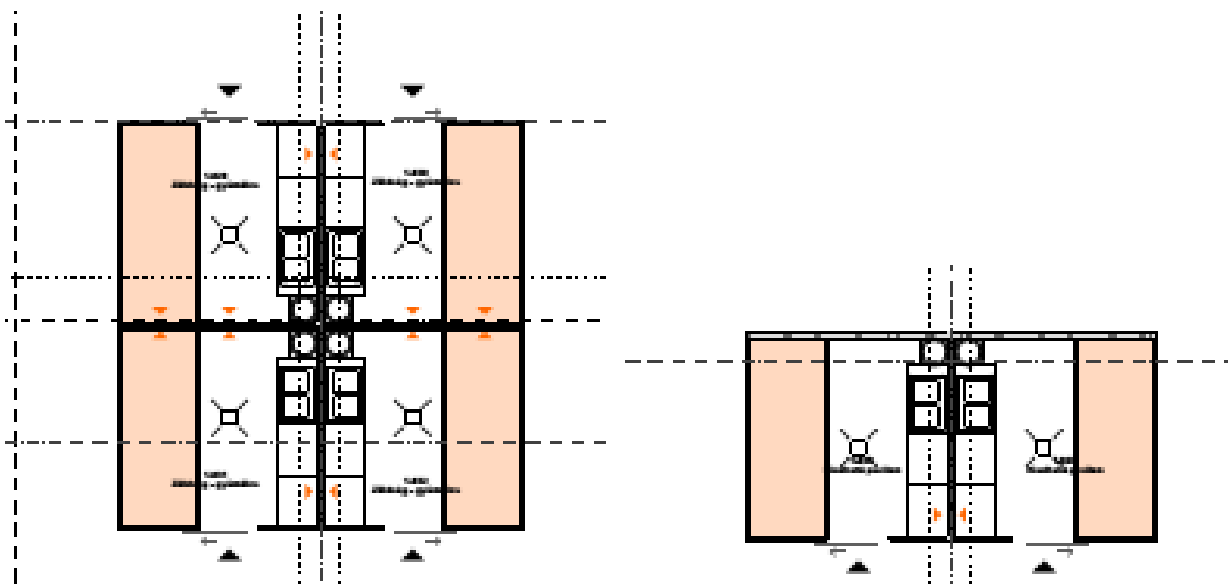
PÉCSI
VÁSÁRCSARNOK

1.029, 1.030, 1.031, 1.032, 1.040, 1.047 Pavilonok (8,53 m²)

Pavilonok általános műszaki tartalma és felszereltsége:

- Pavilon kialakítása L és U acél szerkezet antracit színben, gumi talpelem, nyír rétegelt lemez pult és burkolatok mélyalapozással és védő festéssel
- Padló burkolat: műgyanta
- Vízvételi hely kialakítva
- Világítás (1db mennyezeti és 1 db oldalfali) és 3db dugaszolóaljzat kialakítva
- Tolóajtóval és elektromos redőnyös elárúsító ablakokkal
- Villamos teljesítmény 1*16A
- *Felszereltség: 2 db rozsdamentes állvány, rozsdamentes kéttálcás mosogató, 1 db rozsdamentes kézmosó, 1 db nyír rétegelt lemez pult*

ALAPRAJZI ELRENDEZÉS



ÁRUSÍTÓ PAVILON LÁTVÁNYTERVEI
ÁRUSÍTÁS KÖZBEN



ÁRUSÍTÓ PAVILON LÁTVÁNYTERVEI
ÁRUSÍTÁS KÖZBEN

